



**PRÉFET  
DE LA RÉGION  
PROVENCE-ALPES-  
CÔTE D'AZUR**

*Liberté  
Égalité  
Fraternité*

# **AMÉNAGEMENT DE LA RN 94 AU NIVEAU DE LA ROCHE DE RAME**

**Comité de suivi**

**19 septembre 2023**

**Direction régionale de l'environnement, de l'aménagement et du logement  
Provence-Alpes-Côte d'Azur**

---



**PRÉFET  
DE LA RÉGION  
PROVENCE- ALPES-  
CÔTE D'AZUR**

*Liberté  
Égalité  
Fraternité*

# Introduction

**Dalila ZANE – Sous-Préfète de Briançon**

**Direction régionale de l'environnement, de l'aménagement et du logement  
Provence-Alpes-Côte d'Azur**

---



# Ordre du jour

- 1. Rappel de la commande**
- 2. Présentation de la nouvelle variante d'aménagement de la traversée de la Roche de Rame**
- 3. Suites**



**PRÉFET  
DE LA RÉGION  
PROVENCE- ALPES-  
CÔTE D'AZUR**

*Liberté  
Égalité  
Fraternité*

# 1. Cadrage de la commande

Direction régionale de l'environnement, de l'aménagement et du logement  
Provence-Alpes-Côte d'Azur

---



# Rappel de la commande

- **COFIL du 27 janvier 2023**

- Dans l'attente d'une décision ministérielle, acte de retravailler l'aménagement sur place pour répondre aux enjeux de la commune et attentes exprimées en réunion

- **Courrier du Ministre des transports du 13 mars 2023**

- Demande d'étudier une nouvelle variante dite « *intermédiaire [...] centrée sur l'infrastructure actuelle visant, au-delà d'un renforcement de la sécurité routière, à permettre une meilleure organisation des déplacements au sein de la commune et une amélioration significative du cadre de vie des riverains* »

- **Comité de suivi du 15 mai 2023**

- Valide les principes de conception de la nouvelle variante à présenter au comité de suivi du 19 septembre

# Principes directeurs pour la conception de la nouvelle variante

## ▪ Objectifs

- **Mieux maîtriser les vitesses tout au long de la traversée** : lac, centre-bourg, école et accès hameaux au Nord
  - **Améliorer la sécurité pour tous** : y compris piétons, cyclistes et accès à la RN94
  - **Améliorer le cadre de vie**, malgré le maintien du trafic routier : bruit, pollution, requalification de l'espace public
  - **Mieux organiser les déplacements** dans la commune : cheminements piétons, cyclistes, stationnement
  - **Limiter les impacts sur le bâti** et prévoir une indemnisation juste
  - **Participer au développement de la commune** en cohérence avec le projet municipal et les réflexions du SCOT en cours d'élaboration : attractivité commerciale, mise en valeur des atouts touristiques, développement de l'habitat, etc.
- 
- **En mettant les orientations de l'étude de programmation urbaine au centre du projet**



**PRÉFET  
DE LA RÉGION  
PROVENCE- ALPES-  
CÔTE D'AZUR**

*Liberté  
Égalité  
Fraternité*

## **2. Nouvelle variante d'aménagement de la traversée de la Roche-de-Rame**

Direction régionale de l'environnement, de l'aménagement et du logement  
Provence-Alpes-Côte d'Azur

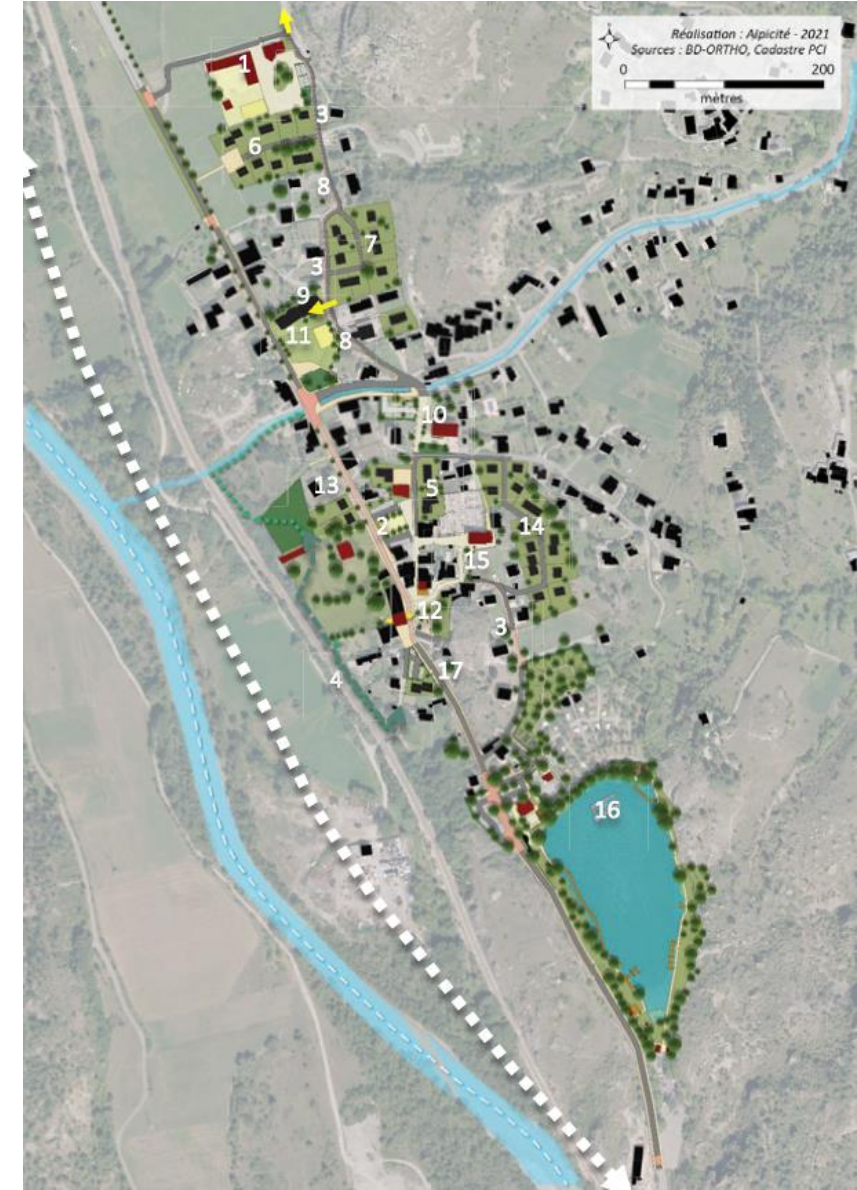
---

# Présentation du projet communal

## ▪ Principaux points de l'étude de programmation sur la restructuration du cœur de village, juin 2021

Pour une « centralité étalée entre les pôles »

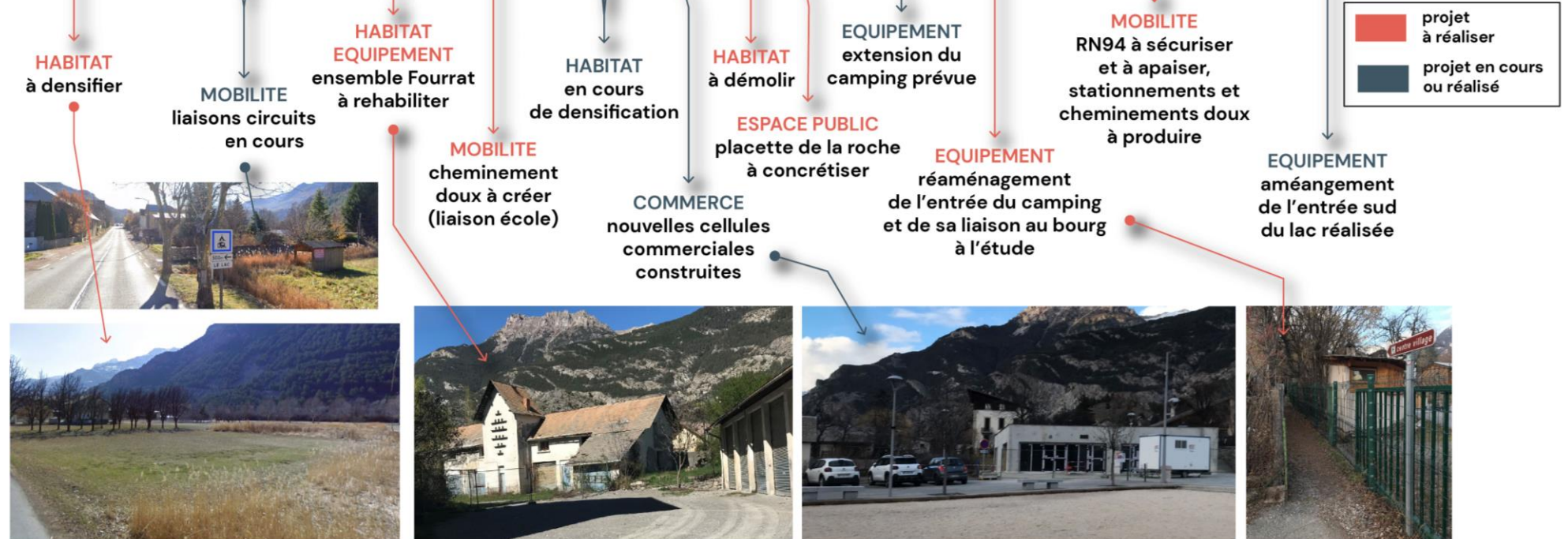
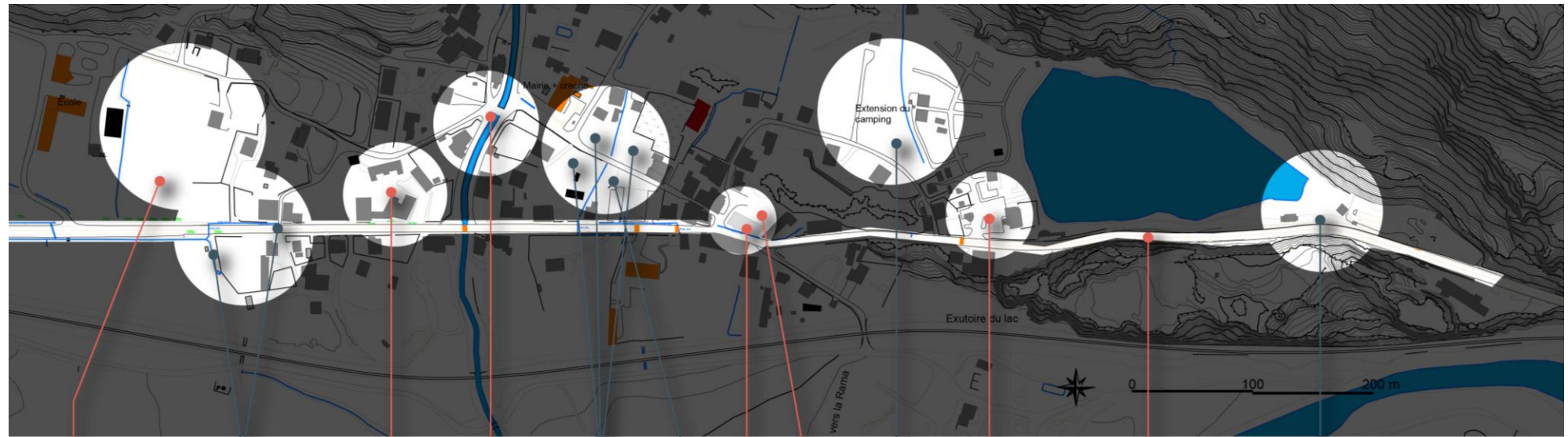
- Développer les possibilités d'urbanisation entre le village et le complexe école et offrir aux habitants des moyens sécurisés de rejoindre l'école depuis le centre du village.
- Densifier le centre-bourg pour donner à la commune une véritable centralité et rapprocher les habitants des principaux équipements, offrir aux habitants des moyens sécurisés de se déplacer et de redonner vie au bourg historique, consolider les poches d'activités économiques en 2 pôles (place centrale + placette du rocher).
- Reprise de l'ensemble Fourrat et l'intégrer au fonctionnement interne du village.
- Agrandir le camping municipal et valoriser la présence du lac auprès des touristes tout en assurant des liaisons douces entre le centre du village et le lac.





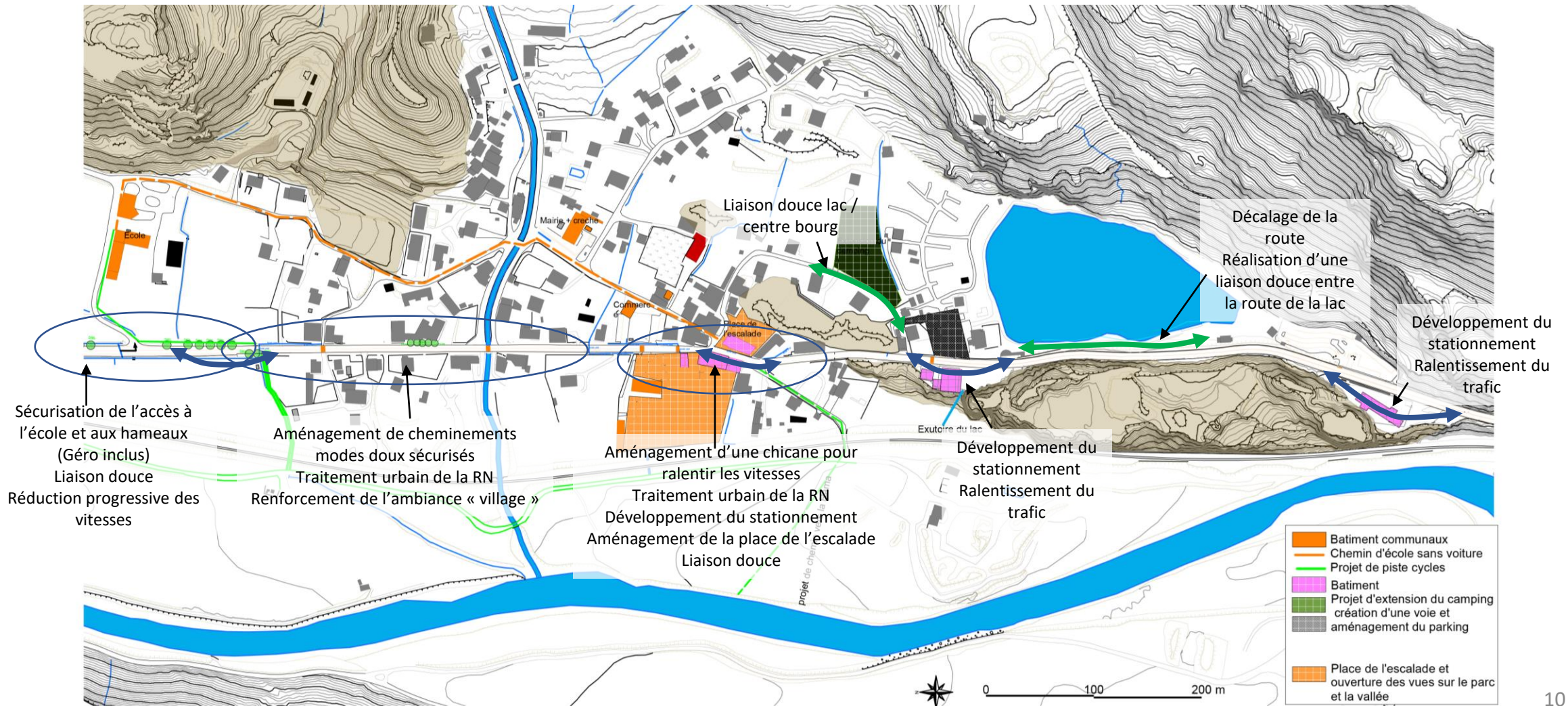


■ **Mise en œuvre  
de l'étude de  
programmation  
à l'heure  
actuelle**





# Orientations d'aménagement de la RN

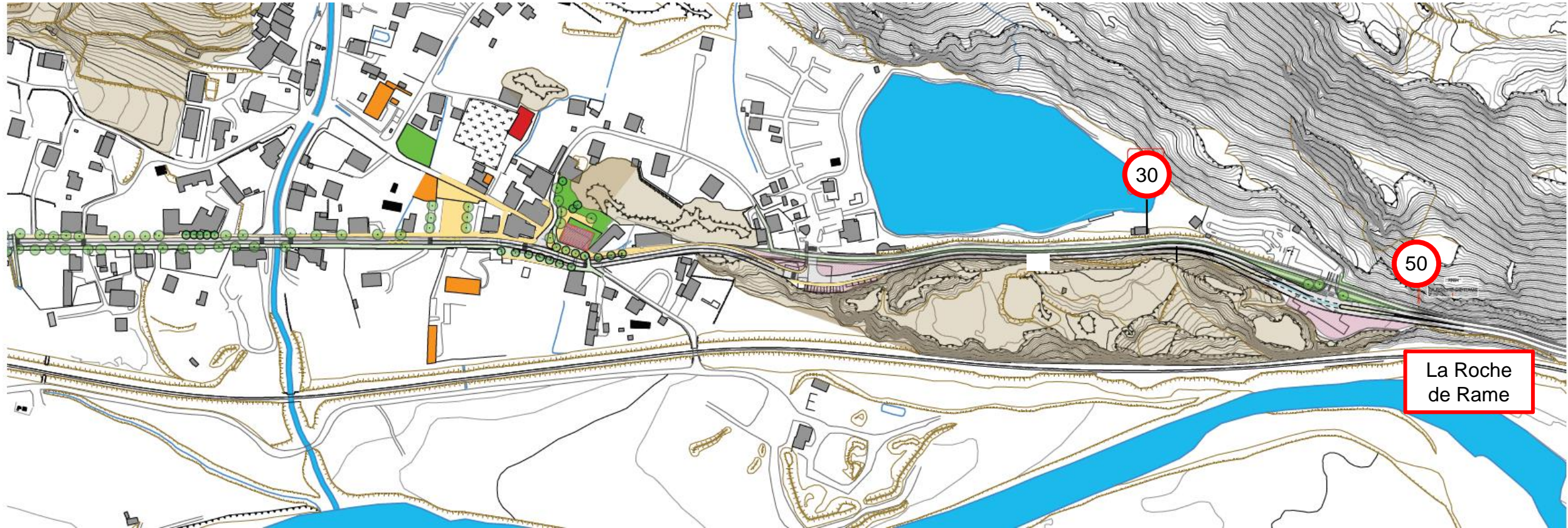




PRÉFET  
DE LA RÉGION  
PROVENCE-ALPES-  
CÔTE D'AZUR

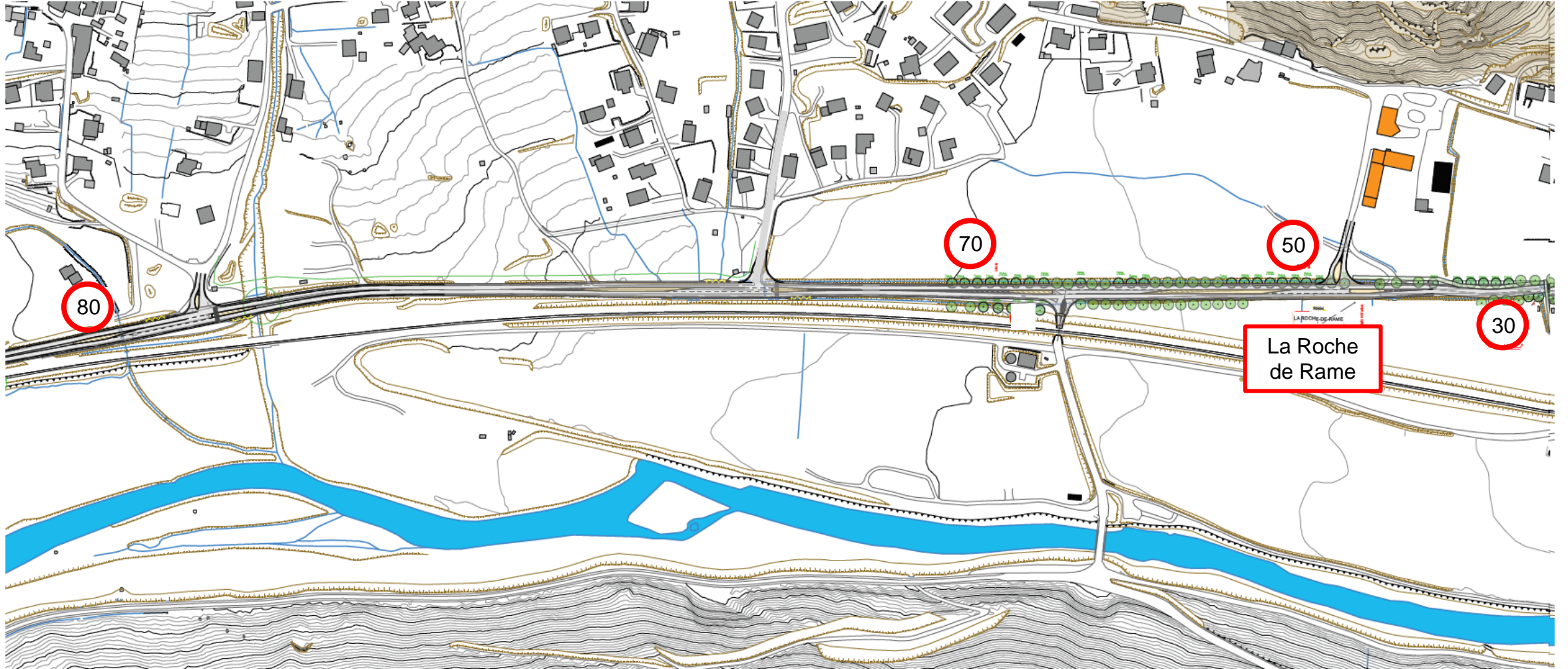
*Liberté  
Égalité  
Fraternité*

# Ralentir les vitesses



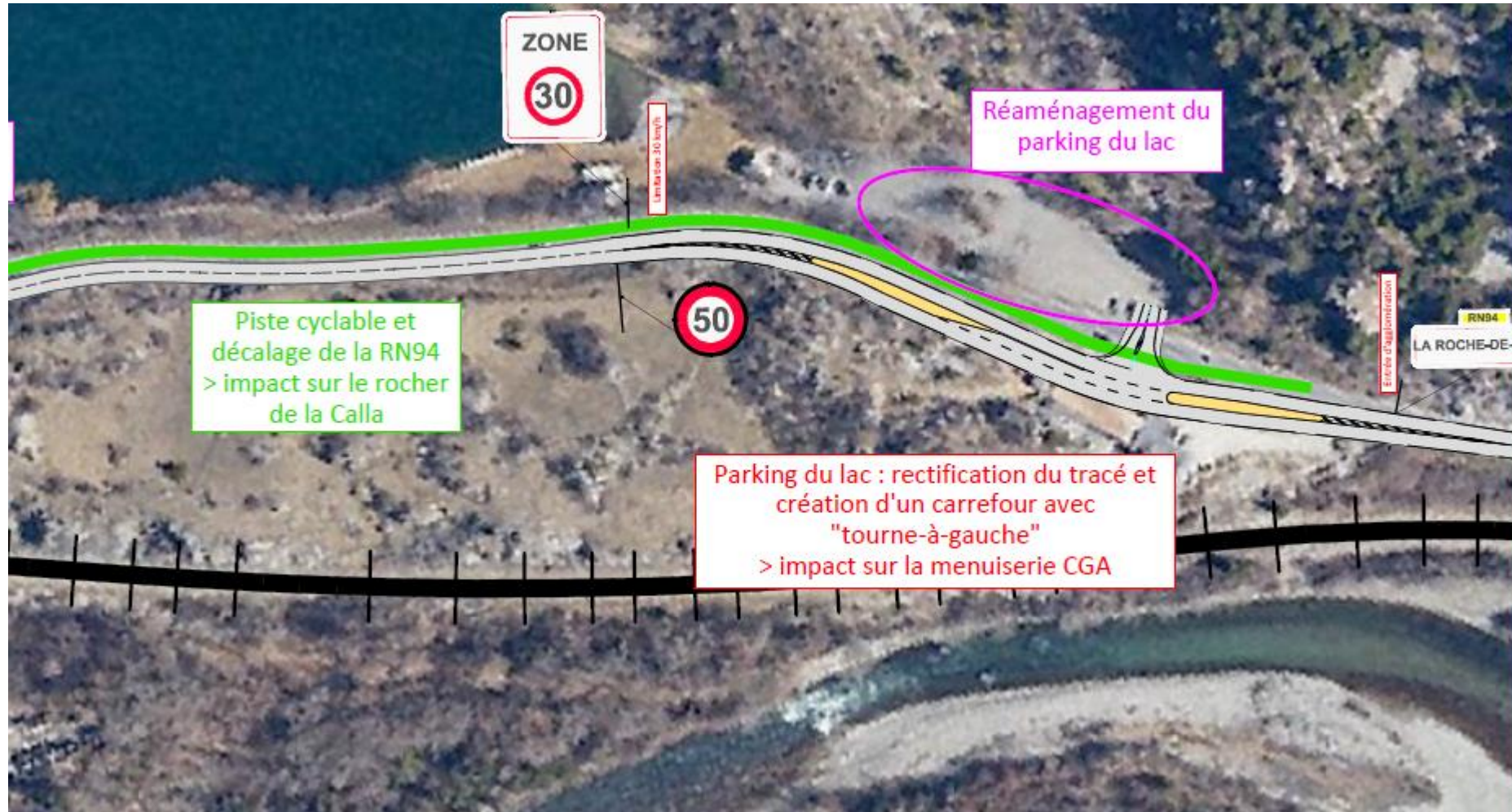


# Ralentir les vitesses





# Section entrée Sud - Lac





PRÉFET  
DE LA RÉGION  
PROVENCE- ALPES-  
CÔTE D'AZUR

*Liberté  
Égalité  
Fraternité*

# Section entrée Sud - Lac





PRÉFET  
DE LA RÉGION  
PROVENCE- ALPES-  
CÔTE D'AZUR

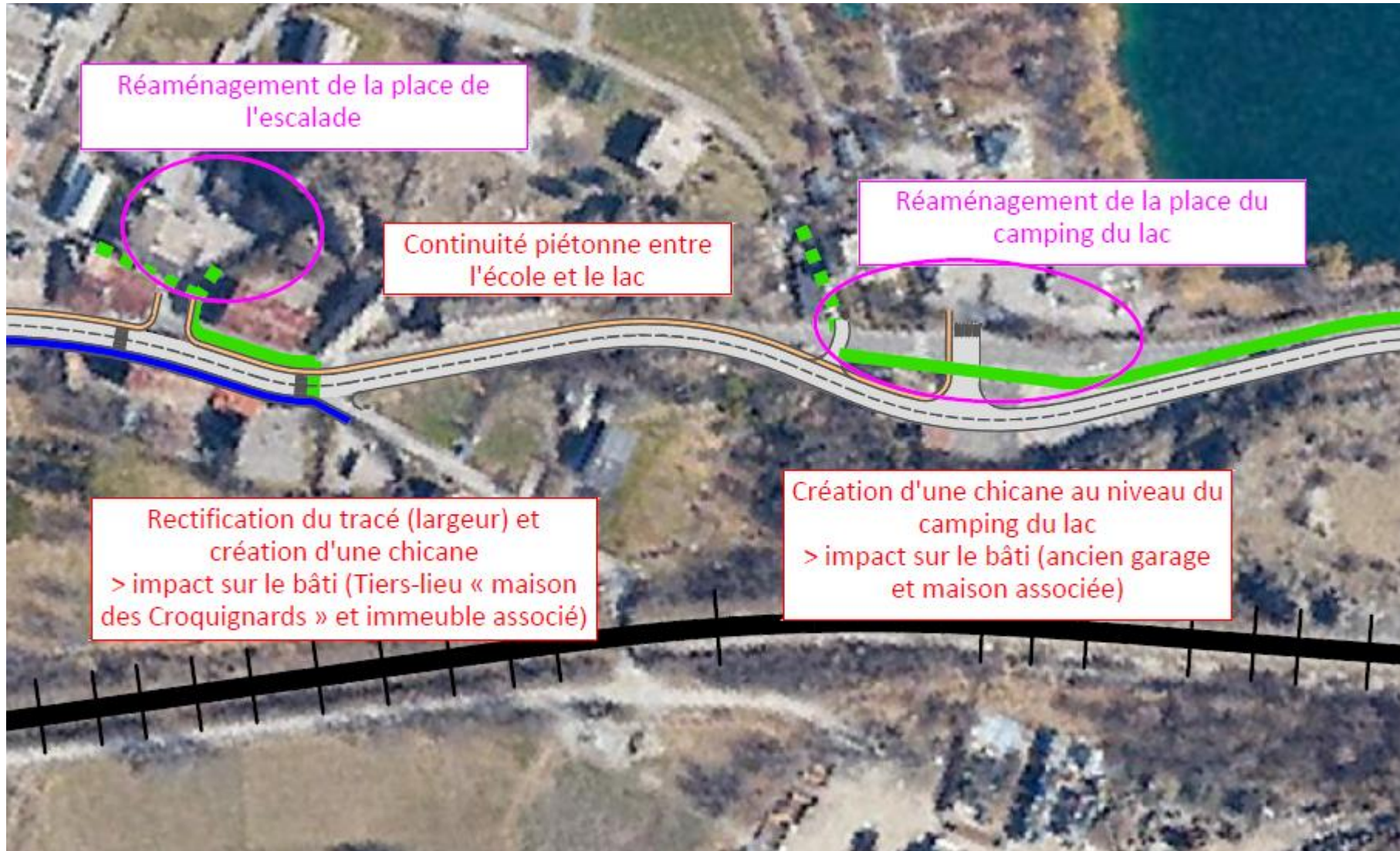
*Liberté  
Égalité  
Fraternité*

# Section entrée Sud - Lac





# Section place du village - camping







# Section place du village - camping



# Section place du village - camping





PRÉFET  
DE LA RÉGION  
PROVENCE- ALPES-  
CÔTE D'AZUR

*Liberté  
Égalité  
Fraternité*

# Section place du village - camping





# Section entrée de bourg





# Section entrée Nord – Accès école





# Section entrée Nord – Accès école





PRÉFET  
DE LA RÉGION  
PROVENCE- ALPES-  
CÔTE D'AZUR

*Liberté  
Égalité  
Fraternité*

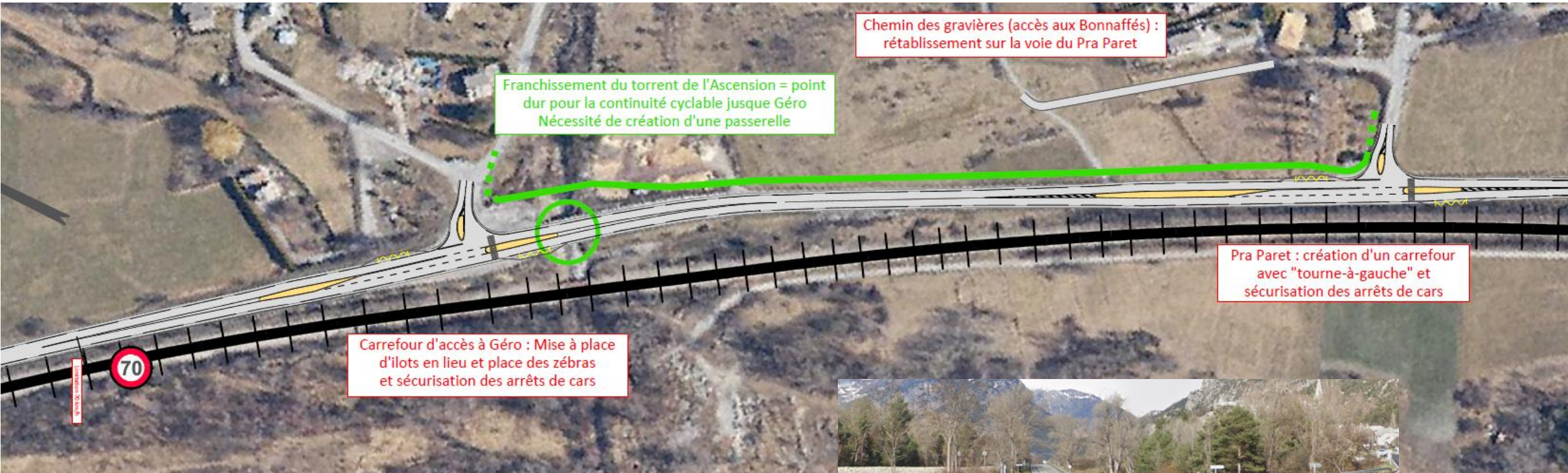
# Section entrée Nord – Accès école

Exemple : chicane de Prelles





# Section entrée Nord – Accès hameaux



Exemple : tourne-à-gauche au sud de  
St-Crépin





# Estimation prévisionnelle

Postes / Sections	Projet global	Réaménagement de la RN	Aménagements connexes
Etude et direction des travaux (7% des travaux)	750 000 €	550 000 €	200 000 €
1. Section Entrée Nord - Accès Hameaux	1 090 000 €	1 090 000 € (dont 0,44 M€ pour piste cyclable + passerelle)	
2. Section entrée Nord – Accès école	660 000 €	660 000 €	
3. Section entrée de bourg	440 000 €	440 000 €	
4. Section place du village - camping	3 770 000 €	2 270 000 € (dont 1,7 M€ acquisitions)	1 500 000 € (aménagement place)
5. Section entrée sud	4 250 000 €	2 745 000 € (dont 1 M€ acquisitions)	1 500 000 € (parkings lac et camping)
6. Réseaux divers	250 000 €	250 000 €	
7. Aménagements paysagers	500 000 €	500 000 €	
Aléas 20%	2 342 000 €	1 700 000 €	640 000 €
<b>TOTAL HT</b>	<b>14 050 000 €</b>	<b>10 200 000 €</b>	<b>3 850 000 €</b>
<b>TOTAL TTC</b>	<b>16 870 000 €</b>	<b>12 250 000 €</b>	<b>4 620 000 €</b>



**PRÉFET  
DE LA RÉGION  
PROVENCE- ALPES-  
CÔTE D'AZUR**

*Liberté  
Égalité  
Fraternité*

# 5. Suites

Direction régionale de l'environnement, de l'aménagement et du logement  
Provence-Alpes-Côte d'Azur

---



# Suites

- Finalisation du travail de conception et de représentation de la nouvelle variante
- Planning opérationnel en lien avec les perspectives de financement
- Reprise de l'analyse comparative des variantes
- Organisation d'un prochain comité de pilotage