

Zones_d'accélération_EnR

Code_Insee	Nom_commune	Type_ENR	Section cadastrale	Numéro parcelle	Bâtiment / Nature terrain	Statut du foncier (privé / public)	Date_délibération	Observations	
05122	LA ROCHE DE RAME	Photovoltaïque - Toiture	Voir carte*		Toiture	Mixte		Comprend des zones Nh et Nalp - Voir carte	
		Photovoltaïque - Ombrrières (parkings ...)	Voir carte*		Surface anthropisée	Mixte		Voir carte	
		Photovoltaïque - Sol	Voir carte*		Mixte	Mixte		Voir carte	
		Géothermie	Voir carte*		Surface anthropisée	Mixte		Voir carte	
		Autre (à préciser dans Observations)	Voir carte*		Surface anthropisée	Mixte		Réseau de chaleur - Voir carte	
		Autre (à préciser dans Observations)	Voir carte*		Surface anthropisée	Mixte		Cogénération - Zone du Planet - Voir carte	
		Autre (à préciser dans Observations)	Voir carte*		Surface anthropisée	Mixte		Biomasse - Zone du Planet - Voir carte	
		Hydroélectricité		Voir carte*		Espace naturel	Mixte		Torrent de l'Ascension - Voir carte
				Voir carte*		Espace naturel	Mixte		Torrent de Bouchouse - Voir carte
				Voir carte*		Espace naturel	Mixte		Torrent de Pra Reboul - Voir carte

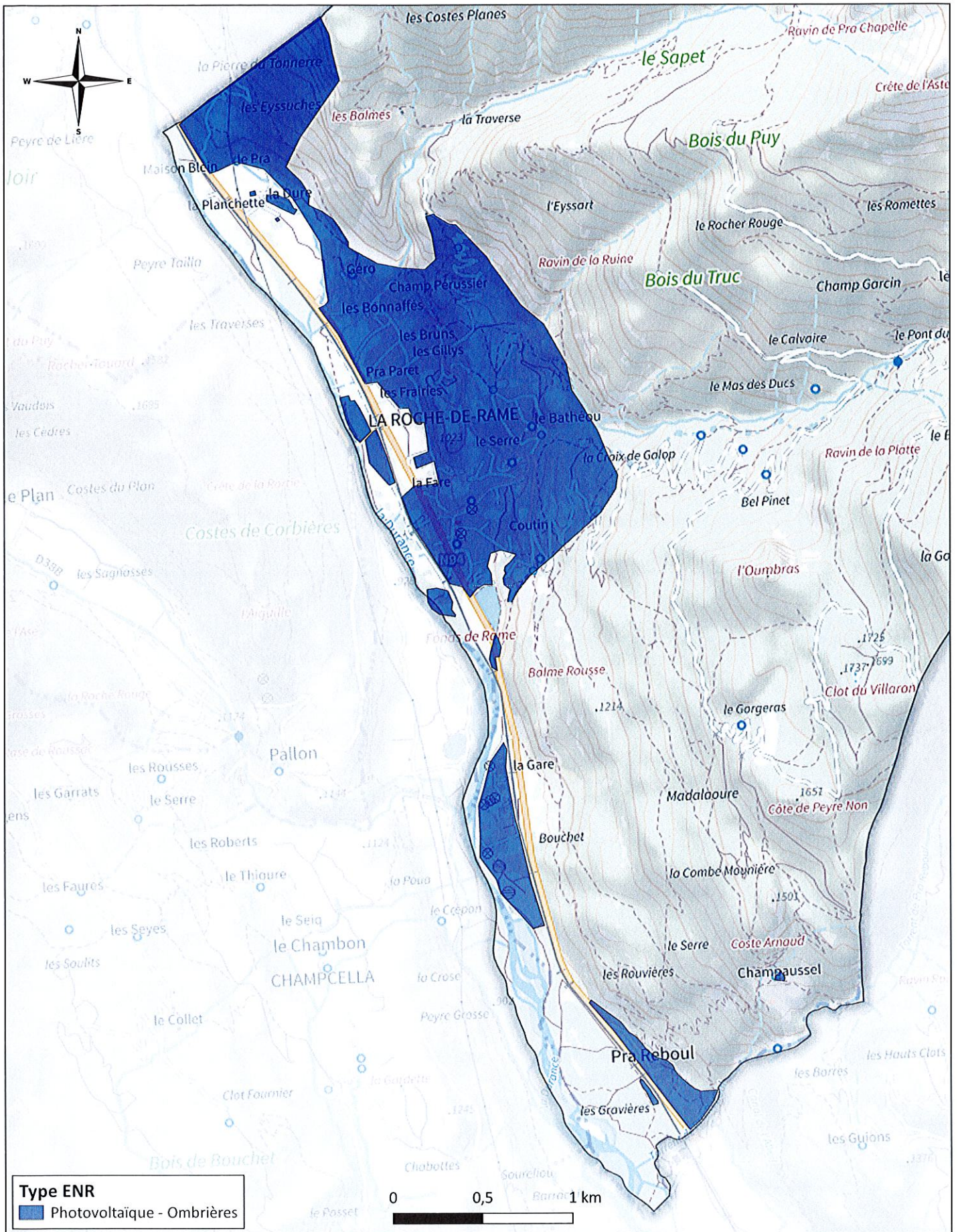
*sous réserve de se conformer aux réglementations actuelles en matière d'urbanisme, d'environnement et de préservation des terrains agricoles.

ZAER POTENTIELLES DE LA ROCHE DE RAME



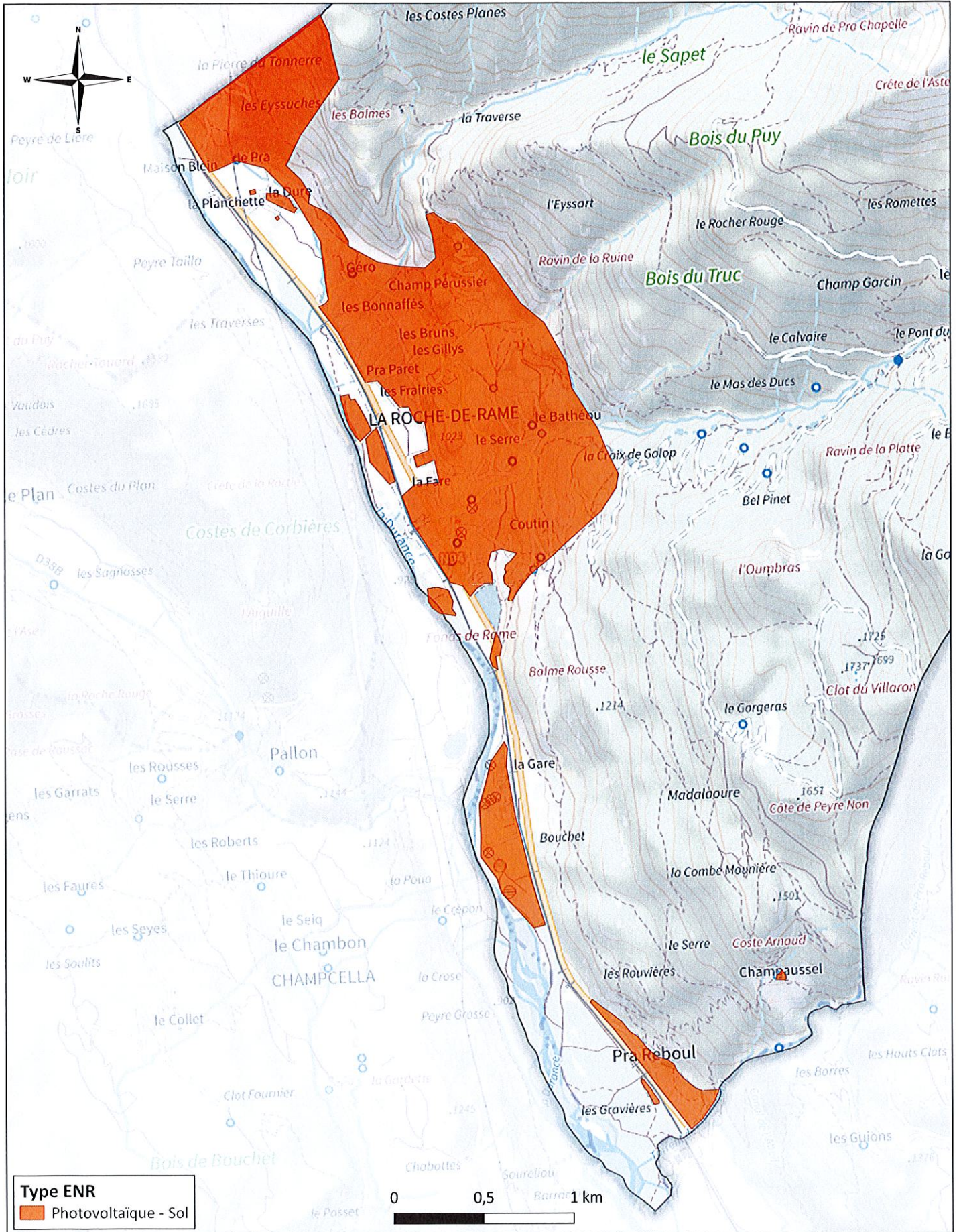
*Sous réserve de se conformer aux réglementations actuelles en matière d'urbanisme, d'environnement et de préservation des terrains agricoles

ZAER POTENTIELLES DE LA ROCHE DE RAME



Auteur : M.GIBERT, le 02/02/2024
Sources : IGN

ZAER POTENTIELLES DE LA ROCHE DE RAME

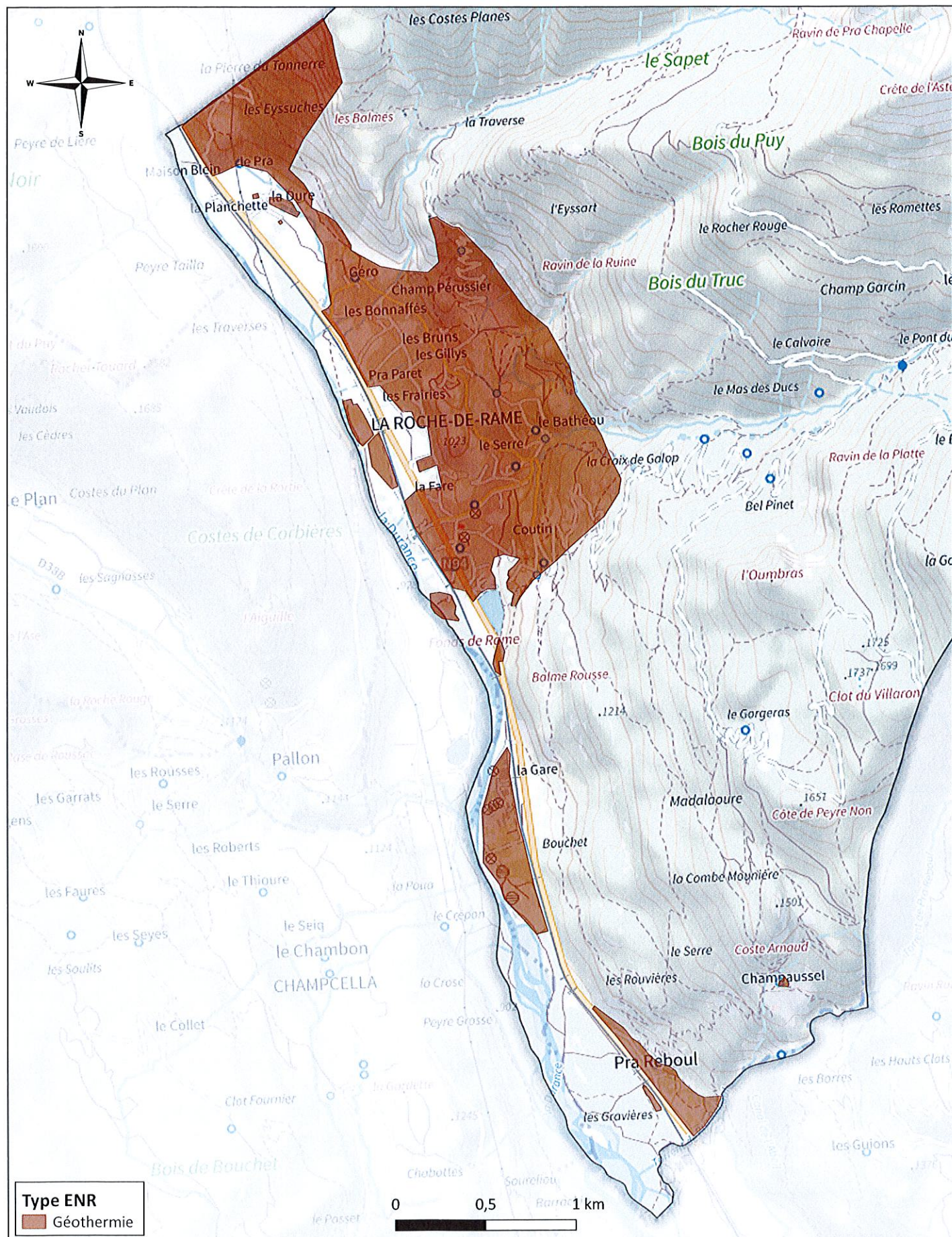


Auteur : M.GIBERT, le 02/02/2024
Sources : IGN

 **territoire
d'énergie**
HAUTES-ALPES · SYME05

*Sous réserve de se conformer aux réglementations actuelles en matière d'urbanisme, d'environnement et de préservation des terrains agricoles

ZAER POTENTIELLES DE LA ROCHE DE RAME

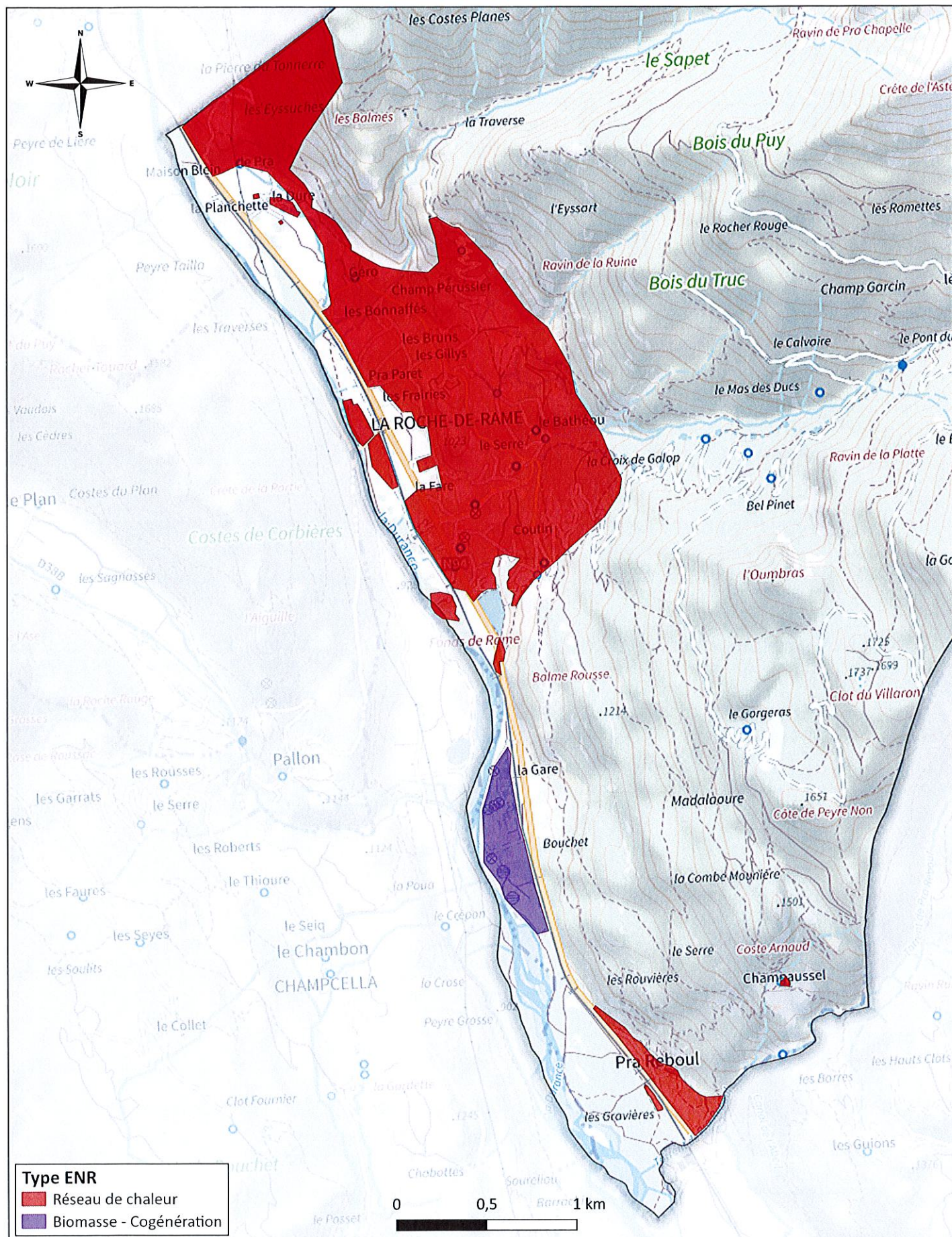


Auteur : M.GIBERT, le 02/02/2024
Sources : IGN



*Sous réserve de se conformer aux réglementations actuelles en matière d'urbanisme, d'environnement et de préservation des terrains agricoles

ZAER POTENTIELLES DE LA ROCHE DE RAME

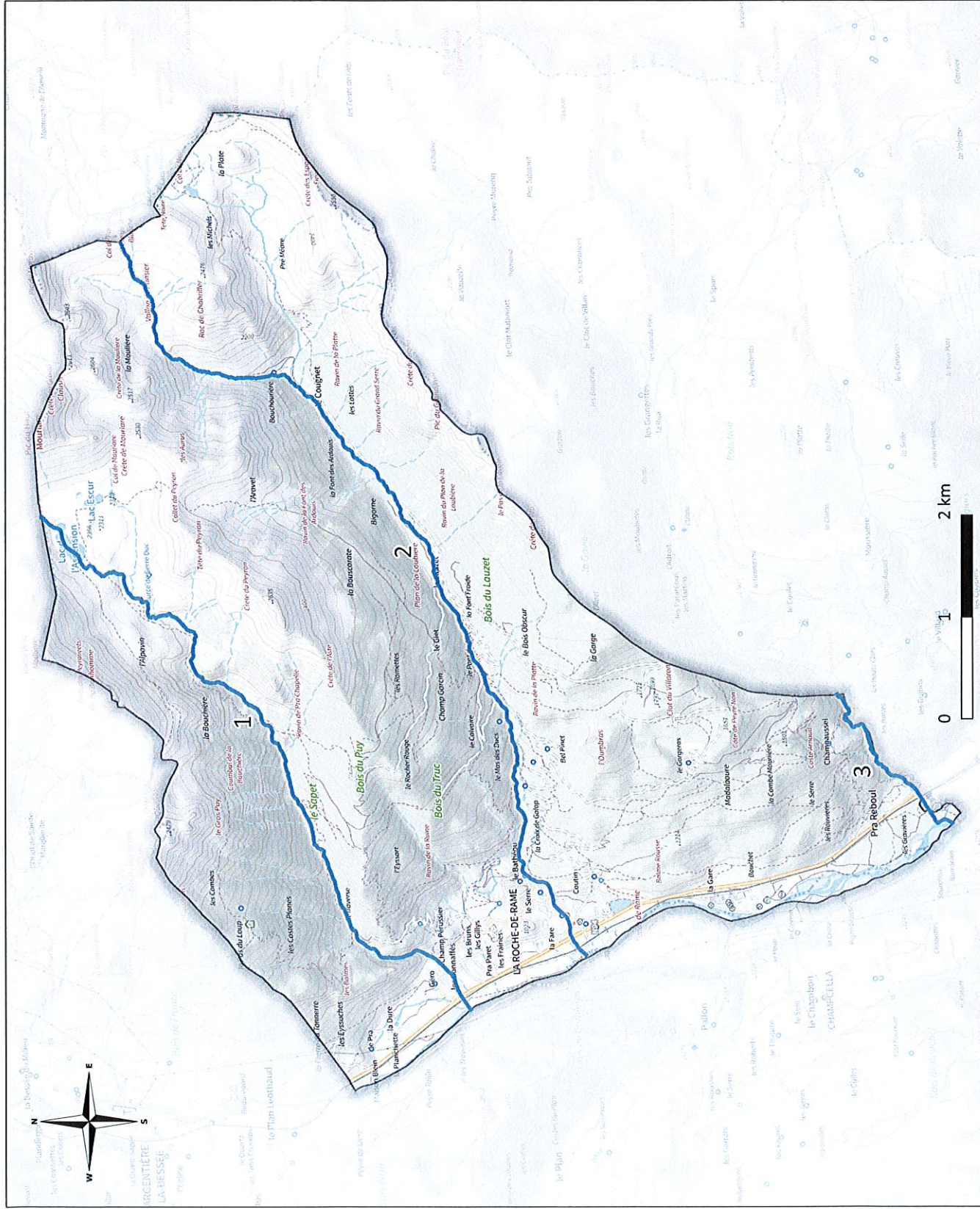


Auteur : M.GIBERT, le 02/02/2024
Sources : IGN

 **territoire
d'énergie**
HAUTES-ALPES · SYME05

*Sous réserve de se conformer aux réglementations actuelles en matière d'urbanisme, d'environnement et de préservation des terrains agricoles

ZAER POTENTIELLES DE LA ROCHE DE RAME



Hydroélectricité

- 1 : Torrent de l'Ascension
- 2 : Torrent de Bouchouse
- 3 : Torrent de Pra Reboul



Auteur : M.GIBERT, le 02/02/2024
Sources : IGN

*Sous réserve de se conformer aux réglementations actuelles en matière d'urbanisme, d'environnement et de préservation des terrains agricoles